

田辺カントリー倶楽部服装規定

フェローシップ委員会

1. 遵守義務

田辺カントリー倶楽部のクラブハウスやコース等の施設利用に際しては、倶楽部の品位と伝統を重んじ、ご来場からプレー終了後、ご退場までこの規定を遵守して頂くようご協力をお願い致します。

万一、規則に反する行為があった場合には、プレーヤーに対し警告をし、紹介者へ報告させて頂き、退場を求める場合がありますので予めご承知下さい。

- ・ 暴力団やこれに類する反社会的団体所属者、及びこれらと密接な関係を有する方のご来場をお断り致します。
- ・ 身体に刺青・タトゥーがある方のご来場をお断りしております。

上記の点、プレー途中(ハウス内含む)で発見した場合は、速やかに退場して頂きます。

2. 当倶楽部へご来場される時の服装について

<男性の服装>

- ・ ご来場に際しては、上着(ジャケット・ブレザー等)を着用してください。(但し、7、8、9月を除く)
- ・ ブルゾン・ジャンパー・ヨットパーカー(フード付き衣類)、アンダーシャツが表に出る重ね着でのご来場はお断りしております。
- ・ ズボンはスラックスを着用してご来場下さい。ジーンズ、カーゴタイプ(外に大型のポケット付きタイプ)、七分丈パンツ、ジョガーパンツ等での来場はお断りさせて頂きます。
- ・ 襟と袖のあるシャツを着用し、シャツの裾をズボンの中に入れて下さい。Tシャツは不可。
- ・ 原則半ズボンでの来場はご遠慮下さい。
- ・ プレー終了後、ご退場まで上記規定を遵守下さい。

<女性の服装>

- ・ ご来場に際しては、上着(ジャケット・ブレザー等)を着用してください。(但し、7、8、9月を除く)
- ・ ブルゾン、ジャンパー、ヨットパーカー(フード付き衣類)、ホットパンツ(丈の短いズボン)、超ミニスカート、レギンス、ジョガーパンツ、タンクトップ、キャミソール、アンダーシャツが表に出る重ね着でのご来場はお断り致します。
- ・ 色やデザインについて、常識の範囲で判断して入場をお断りする事があります。

3. 来場時のシューズについて

<男女共通>

- ・ ゴルフシューズ、サンダル、運動靴等での来場はお断りしております。革靴、または革靴に近い履物でご来場ください。

4. ゴルフコースでの服装について

<男性の服装>

- ・ Tシャツ、ヨットパーカー(フード付き衣類)は不可。ネックのあるものについては、折り返しの有無に関わらず4センチ以上ある場合は可とします。

- ・ 冬季の防寒用のタートルネックは着用可。
- ・ 半ズボンは膝丈のものを着用してください。(七分丈パンツ・カーゴパンツ・迷彩柄パンツ・ジョガーパンツ等は不可)
- ・ 半ズボンでプレーされる場合は、ショートソックスの着用を可とする。但し、くるぶしが隠れるものに限る。色、柄等はクラブハウス及びコースに於いて違和感のないものとする。
- ・ シャツの裾をズボンの中に入れて下さい。
- ・ 帽子着用をお願いします。

<女性の服装>

- ・ シャツ、ブラウス、スポーツウェアで襟のあるものを着用して下さい。
- ・ Tシャツは不可。ネックのあるものについては、折り返しの有無に関わらず4センチ以上ある場合は可とします。
- ・ ヨットパーカー(フード付き衣類)、ホットパンツ(丈の短いパンツ)、超ミニスカート、レギンス、ジョガーパンツ、タンクトップ、キャミソール、でのプレーはお断りさせていただきます。

5. プレー時のシューズについて

<男女共通>

- ・ ソフトスパイクシューズ或いはスパイクレスシューズを使用して下さい。(金属鋲のシューズは使用禁止)

6. エチケットに関して

<ハウス内>

- ・ クラブハウス内においては、所定の場所で喫煙をお願いします。
- ・ 携帯電話での通話について食堂内は禁止します。その他、コース内においても原則禁止と致します。
- ・ 食堂内では、帽子・スポーツ用サングラス・防寒・風雨よけの衣類(レインウェア・ジャンパー・ウインドブレーカー・ダウン・キルティング素材のベスト等)は、脱いでください。

<コース内>

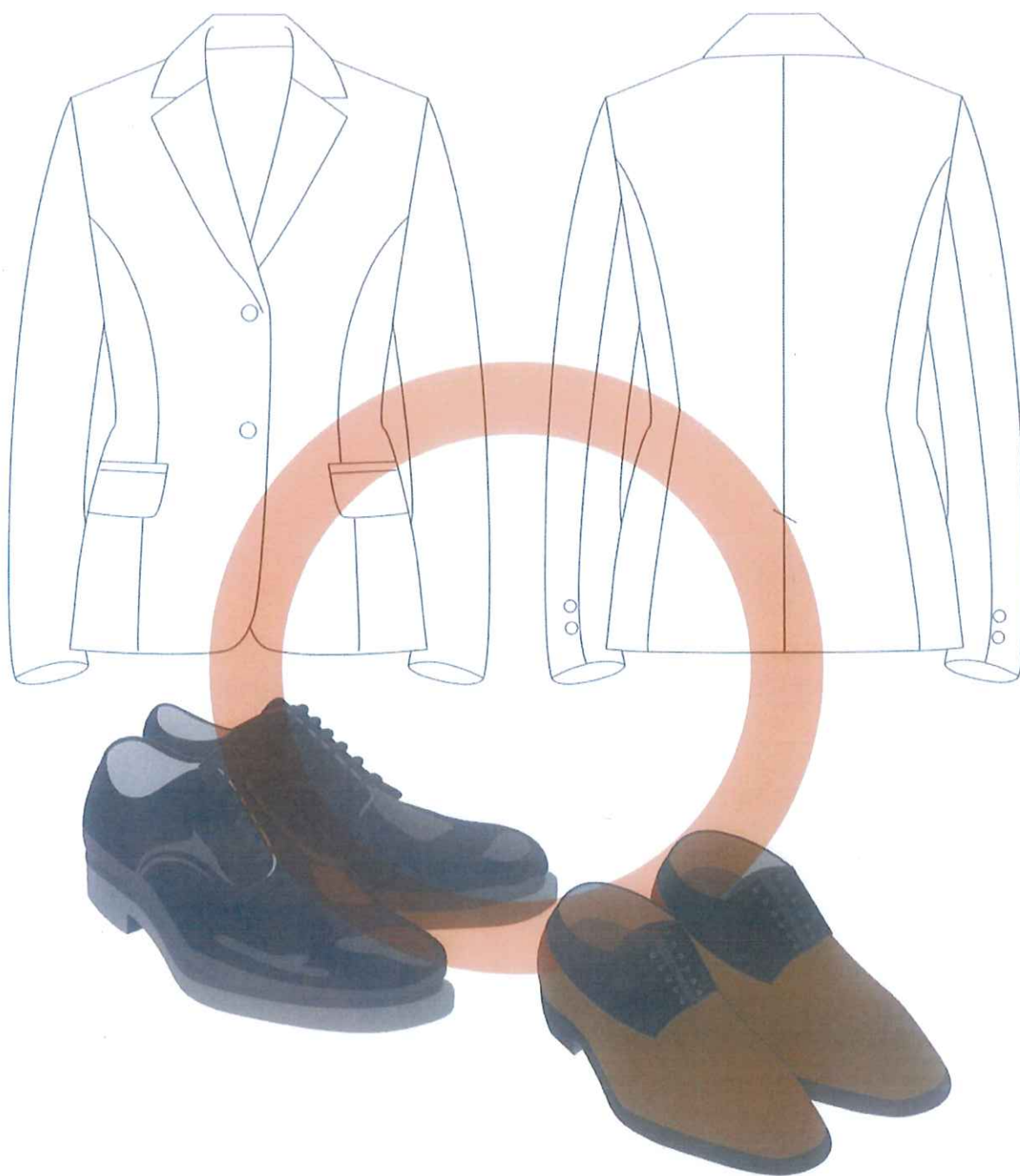
- ・ プレー中にタオルを首、肩、腰にかけないようにして下さい。
- ・ コース内は禁煙です。(但し、灰皿のあるティーインググラウンド付近は除く)
カート乗車中、練習グリーン上での喫煙も固くお断りします(加熱式たばこも含む)
- ・ 火災の原因となるため、ティーインググラウンドの灰皿には吸殻以外のゴミ等は捨てないでください。
- ・ ディボット、ボールマーク、バンカー修復にご協力ください。
- ・ プレーファストを心がけてください。前の組と間隔を空けないようハーフラウンド2時間10分以内のプレーにご協力をお願い致します。

7. カート自動運転の遵守・徹底について

- ・ 事故につながる恐れがあるため、コース内のカート走行は原則自動運転とし、手動運転は禁止となりますので、ご協力いただきますよう宜しくお願い致します。

以 上
令和6年8月1日改定

ご入場に際して
ジャケットの着用をお願い致します。
(7月～9月を除く)



一般的な、軽装、カジュアルでのご入場はお断りしております。
また、スニーカー・ゴルフシューズでのご入場もお断りして
おりますのでご協力の程、宜しくお願いいたします。
その他、服装に関して倶楽部が不適切と判断した場合ご入場を
お断りする事もございます。

〈例〉



Tシャツ



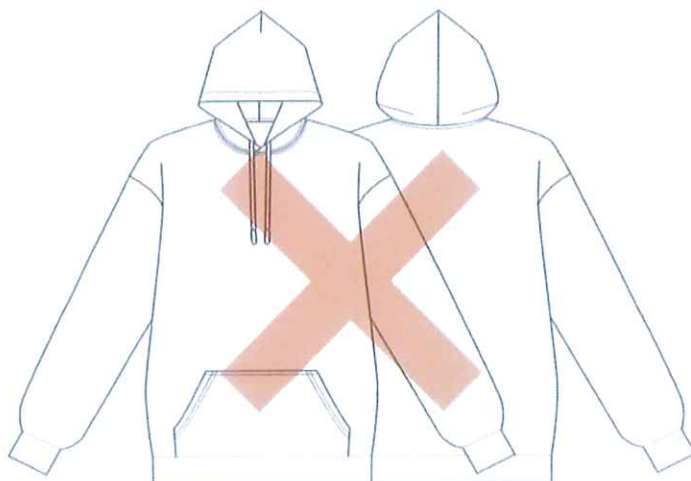
短パン



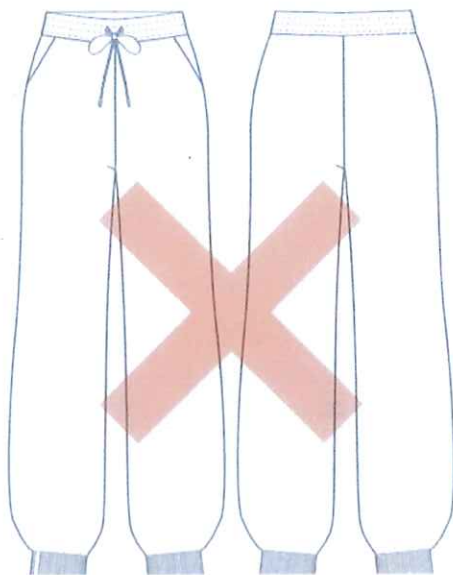
スニーカー・ゴルフシューズ



ジャンパー・ブルゾン



フード付きパーカー



ジョガーパンツ